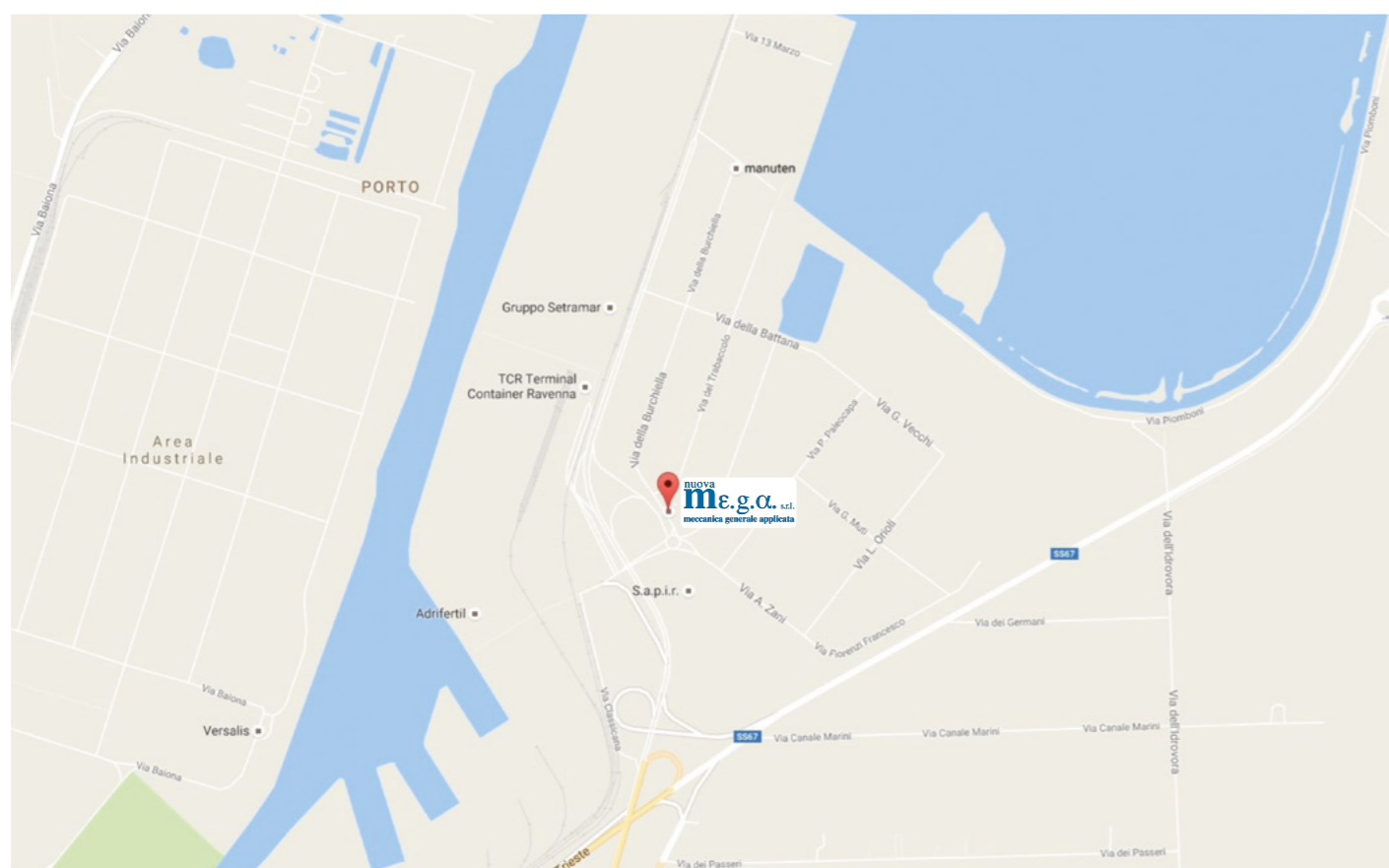
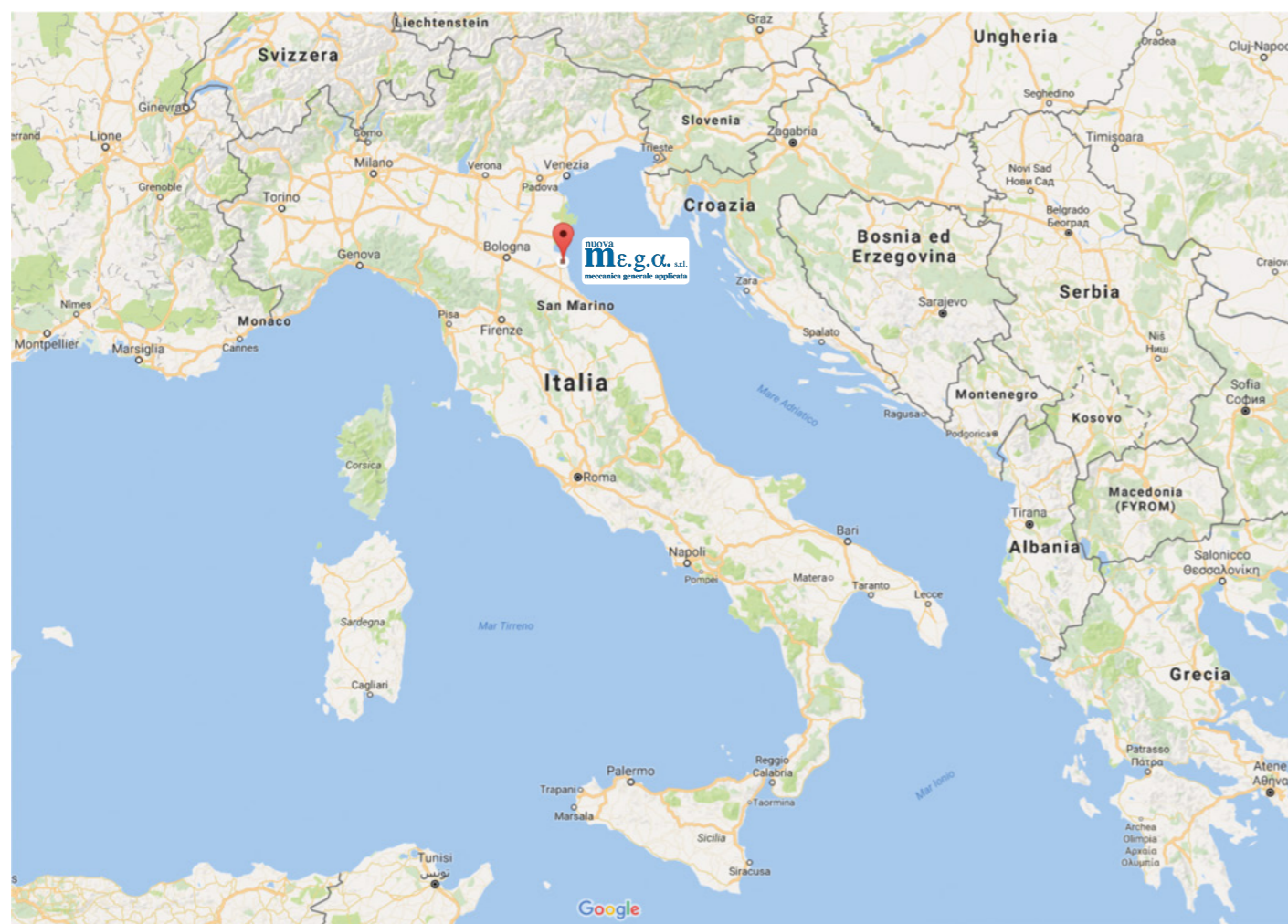




nuova
mε.g.α. s.r.l.
meccanica generale applicata



COMPANY NAME / LOGO

nuova
mε.g.α. s.r.l.
meccanica generale applicata

DENOMINAZIONE/LOGO

nuova
mε.g.α. s.r.l.
meccanica generale applicata

OBJECTS OF THE COMPANY

General metal structural work

OGGETTO SOCIALE

Lavori di carpenteria metallica in generale

- Construction and assembly of metal structural work
- Prefabrication of piping in carbon - stainless steel - monel - s. duplex etc.
- Industrial and marine construction, maintenance and repairs
- Construction of pressurised containers and/or tanks
- Construction and mechanical maintenance of off-shore plant
- Calendering
- Supply of skid-mounted plant
- All types of welding
- Construction of pipelines and ancillary plant
- Civil works in general

- Costruzione e montaggio di carpenteria metallica
- Prefabbricazione piping al carbonio – inox – monel – s.duplex ecc.
- Costruzioni, manutenzioni e riparazioni meccaniche industriali e navali
- Costruzione di serbatoi e/o recipienti a pressione
- Costruzione e manutenzione meccanica di strutture off-shore
- Calandratura lamiere
- Fornitura di impianti skiddati
- Saldatura di ogni genere e tipo
- Costruzione di pipe-lines ed impianti connessi
- Lavori civili in generale

TAXPAYER CODE NUMBER / CODICE FISCALE	02540960396
V.A.T. NUMBER / PARTITA I.V.A.	02540960396
REGISTERED OFFICE / SEDE LEGALE	Via della Burchiella, n.5 - Porto San Vitale 48122 RAVENNA
SHARE CAPITAL / CAPITALE SOCIALE	Euro 50.000,00 fully paid up / Euro 50.000,00 interamente versati
CHAMBER OF COMMERCE REGISTRATION / ISCRIZIONE C.C.I.A.A.	RAVENNA – R.E.A. N° RA - 211061
REGISTERED AND ADMINISTRATIVE OFFICE SEDE LEGALE E AMMINISTRATIVA	Via della Burchiella, n.5 - Porto San Vitale - 48122 RAVENNA Tel. +39 0544 435066 - Fax. +39 0544 434789 E-mail: mega.ra@tin.it - www.megameccanica.com
ENGINEERING-SALES OFFICE / UFFICIO TECNICO-COMMERCIALE	Via della Burchiella, n.5 - Porto San Vitale 48122 RAVENNA 220 sq m office building / Palazzina uffici di 220 mq
MECHANICAL SHOP 1 / OFFICINA 1	Via della Burchiella, n.5 - Porto San Vitale 48122 RAVENNA 1100 sq m covered area / 1100 mq coperti
MECHANICAL SHOP 2 / OFFICINA 2	Via del Trabaccolo, 5 - Porto San Vitale 48122 RAVENNA 1100 sq m covered area / 1100 mq coperti
STOREHOUSE AREA / AREA DEPOSITO	Via della Burchiella, n.5 - Porto San Vitale 48122 RAVENNA 3500 sq m area / Area di 3500 mq

nuova
mε.g.α. s.r.l.
meccanica generale applicata

The company **MEGA** meccanica generale applicata was started up in 1997 by a group of expert technicians in industrial assembly and construction, all with vast professional expertise in the field. The company operates in the mechanical construction sector, and places particular emphasis on coupling its professionalism and technical expertise with a strong entrepreneurial culture.

The competencies acquired by its founders over years of activity in the various mechanical sectors have enabled the company to acquire and internally consolidate a considerable body of technical-operational knowledge, providing it with a substantial reserve of know-how.

From January 2016, following to changing occurred in the last three years, and consist of : generational change in the management, obtaining new quality certification and new procedures of welding, the direction founds **NUOVA MEGA** which supersedes the previous company maintaining the same basic principles with an eye to the future and to new market opportunities.

NUOVA MEGA has two fully equipped mechanical shop situated in the Ravenna harbour area, approximately 600 metres from the shipping docks. This is a strategic location for pre-assembly operations and/or mechanical work on items which must subsequently be embarked for transport by sea.

Thanks to its technical and organisational capabilities, **NUOVA MEGA** is able to offer a "TURNKEY" service comprising:

- Engineering & Design
- Procurement
- Prefabrication
- Assembly
- Non destructive testing
- Surface treatments
- Insulation
- Testing

La società **MEGA** meccanica generale applicata nasce nel 1997 dal sodalizio di tecnici esperti nella costruzione e nel montaggio industriale, tutti provenienti da esperienze professionali molto qualificanti nel campo sopraindicato. E' una società che si colloca nel settore delle costruzioni meccaniche, ergendo a peculiarità aziendale l'esperienza e la professionalità tecnica connessa a profonda coerenza imprenditoriale.

Le competenze acquisite dai fondatori in tanti anni di attività nei vari settori della meccanica, hanno permesso alla Società di acquisire e consolidare internamente un notevole patrimonio di conoscenze tecniche-operative, fornendo all'azienda un know-how iniziale ragguardevole.

Da gennaio 2016, a seguito dei modernamenti avvenuti nell'ultimo triennio, e consistenti in: passaggio generazionale alla direzione, ottenimento di nuove certificazioni di qualità e saldatura, la direzione costituisce **NUOVA MEGA** che si avvicenda alla precedente azienda mantenendo gli stessi principi di base con uno sguardo rivolto al futuro ed alle nuove opportunità di mercato.

NUOVA MEGA ha a disposizione due officine ottimamente attrezzate ubicata nell'area portuale di Ravenna, distanti circa 600 metri dalle banchine di imbarco. Questa posizione risulta essere strategica per operazioni di preassemblaggio e/o lavorazioni meccaniche su manufatti destinati ad eventuale imbarco ovvero trasporto marittimo.

NUOVA MEGA grazie alle proprie potenzialità tecniche ed organizzative è in grado di eseguire lavori "chiavi in mano", così definiti:

- Progettazione
- Approvvigionamento
- Prefabbricazione
- Montaggio
- Controlli non distruttivi
- Trattamenti superficiali
- Coibentazione
- Collaudo

SOCIAL BODIES

The company implements a management model with a sole director.

ORGANISATIONAL CHART

The flow of technical, commercial and administrative information within a company and in its relations with clients and suppliers is today one of the most important factors in the organisation of work, both with a view to increasing the flexibility of operations, and above all to achieve considerable gains in efficiency.

NUOVA MEGA has a flexible and functional organisational structure, with pyramidal flow of technical-commercial and administrative information; this has proven to be an efficient and responsive arrangement.

ORGANI SOCIALI

La Società ha adottato come modello direzionale quello composto da un Amministratore Unico.

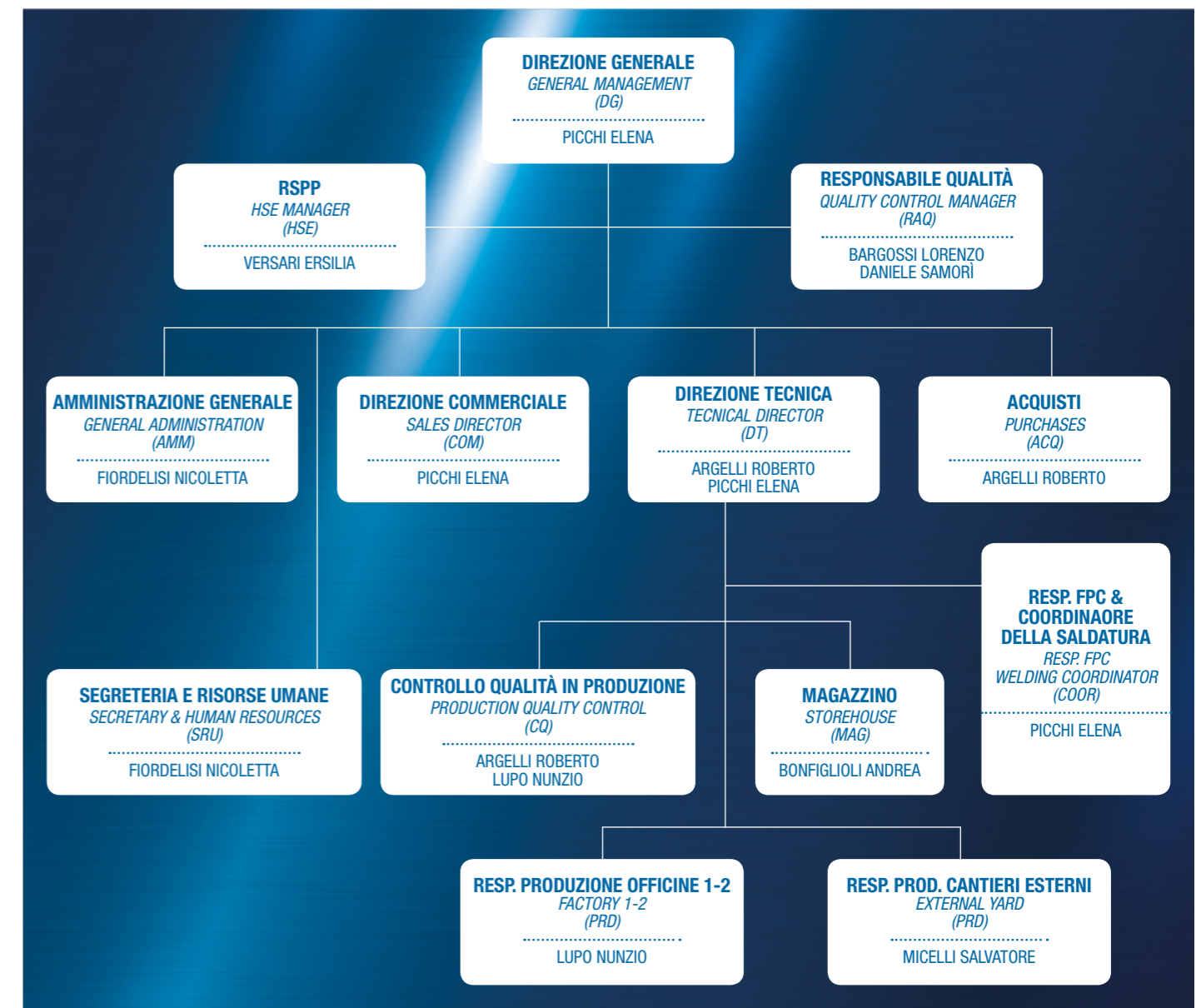
ORGANIGRAMMA AZIENDALE

Il flusso delle informazioni tecniche, commerciali, di servizio, ecc. all'interno di una azienda e nei rapporti con le varie committenti è oggi uno dei fattori più importanti nell'organizzazione dei lavori, per rendere maggiormente elastico il lavoro stesso ed ottenere oltretutto un recupero non trascurabile di efficienza.

NUOVA MEGA è strutturata con un "ORGANIGRAMMA" duttile e funzionale, avente flusso piramidale delle informazioni tecniche-commerciali e di servizio; tale struttura si è dimostrata efficiente e rapida.

ORGANIGRAMMA

(AGGIORNAMENTO DEL 07/01/2021)



SALES MANAGEMENT

The sales management is headed by Eng. Elena Picchi, who operates in a close partnership with her team made by technical management and by the manufacturing manager. Both during the drafting offers and/or the execution of work orders the technical manager liaises directly with the client concerning all the technical and commercial aspects of the works, directly and personally assuring the fulfilment of the agreed specifications. This is a highly practical and effective solution, which helps to streamline pre-contractual negotiations as well as the subsequent management of the work.

QUALITY SYSTEM

Quality System is compliance to ISO9001:2015 standards and UNI EN 1090-1 and PED, for what concerns product quality standards. The QCR manages it in collaboration to all the involved company departments, to ensure goods/services which supply all the required characteristics from the client. The company management is IWE&IWI qualified, ensuring a detailed quality control on this process. The company is provided with welding equipment and welder qualifications for carbon steel, alloys, stainless steel, duplex, monel etc. approved by: RINA, Bureau Veritas, ISPESL, for welding in any position, for piping, tubular structures, steel structures, metal plate and pressure vessels, on ASME, UNI EN, AWS standards. These processes guarantee the Client a top-quality product and at the same time the delivery terms requested. Any addendum to procedure qualification can be planned at any time.

HSE MANAGEMENT

A qualified external counselor administrates the HSE management, it ensures compliance with current security standards, working closely with our staff to improve and organize a suitable workplace. The company implements the workplace safety and accident prevention procedures as set out in law D.Lgs 81/08. In each of the production departments there is a designated safety manager, and specific safety and emergency plans are drawn up.

DIREZIONE COMMERCIALE

La direzione commerciale è affidata all'Ing. Elena Picchi, che opera in stretta collaborazione col suo team composto dalla Direzione Tecnica e dal Responsabile di Produzione. Il direttore, sia in fase di offerta e/o durante la conduzione della commessa interloquisce direttamente con la Clientela relativamente a tutti quegli aspetti tecnici e commerciali connessi ai lavori, garantendo direttamente e personalmente le convenzioni stipulate. Questa soluzione risulta essere estremamente pratica e conveniente, poiché tende a snellire le relazioni precontrattuali e nel prosieguo quelle gestionali.

GESTIONE QUALITÀ

La Qualità è applicata utilizzando: il sistema di gestione aziendale ISO 9001:2015 ed i sistemi di certificazione prodotto UNI EN 1090-1 e PED. Viene gestito dal responsabile in collaborazione con tutte le funzioni aziendali interessate, garantendo la fornitura di un prodotto/servizio che soddisfa tutte le caratteristiche richieste dal committente. La direzione aziendale è inoltre abilitata quale professionista IWI & IWE per la saldatura garantendo un controllo dettagliato di questo focale processo lavorativo. Dispone di procedimenti di saldatura e qualifiche dei saldatori per acciai al carbonio, legati, inossidabili, duplex, monel, ecc. approvati da: RINA, Bureau Veritas, ISPESL, per saldature in qualsiasi posizione, di tubazioni, strutture tubolari, strutture in acciaio, lamiere e recipienti a pressione secondo normative ASME, UNI EN, AWS. Tali procedure garantiscono al cliente un prodotto di primordine sotto il profilo qualitativo, pur nel rispetto dei tempi di consegna richiesti. Eventuali integrazioni alle qualifiche a disposizione potranno essere predisposte in qualsiasi momento.

SISTEMA SICUREZZA

Il Sistema Sicurezza è affidato ad un consulente esterno qualificato, che assicura il rispetto di tutte le vigenti normative in materia, collaborando attivamente col nostro personale al fine di implementare, promuovere e organizzare un idoneo ambiente di lavoro. All'interno della Società trovano applicazione le disposizioni aziendali in materia di prevenzione infortuni e sicurezza sul lavoro, conformemente a quanto stabilito dal D.Lgs. 81/08. Nelle varie unità produttive sono nominati i responsabili alla sicurezza, vengono redatti i piani di sicurezza nonché quelli di emergenza.

MAIN REFERENCES
PRINCIPALI CLIENTI

- MAYEKAWA ITALIA SRL (MILANO) — ROSETTI MARINO SPA (RAVENNA)
- COSMI SPA (RAVENNA) — SAFE SPA (SAN GIOVANNI IN PERSICETO - BO)
- RENCO SPA (PESARO) — GEA TECHNOFRIGO SPA (CASTEL MAGGIORE - BO)
- FORES ENGINEERING SRL (FORLÌ) — VALVITALIA SPA (DUE CARRARE - PD)
- F.I.I. RIGHINI (RAVENNA) — NUOVA OMG SRL (RAVENNA) — DIEMME SOIL-WASHING (LUGO - RA)
- UNITEC SPA (LUGO - RA) — DECSA SPA (REPUBBLICA DI SAN MARINO) — GRUPPO RAM POWER (RAVENNA)

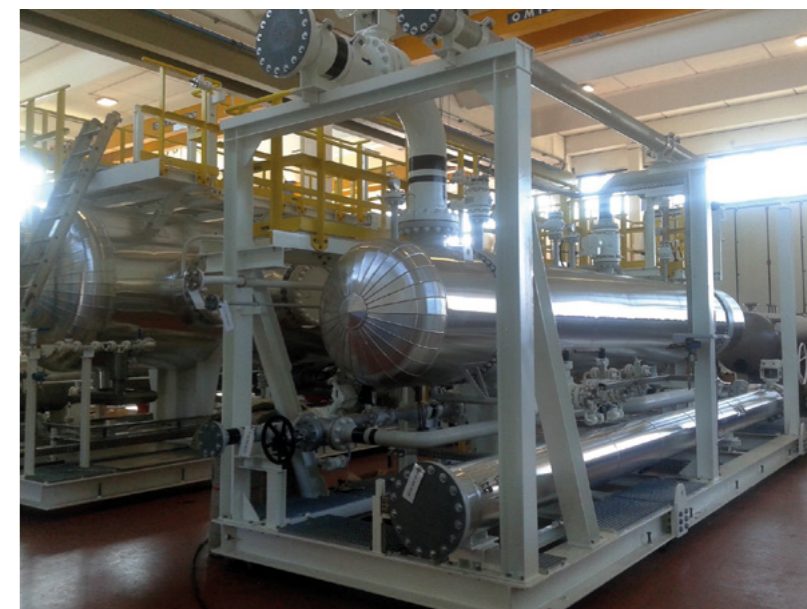
nuova
m.e.g.α. s.r.l.
meccanica generale applicata

The collage contains several documents:

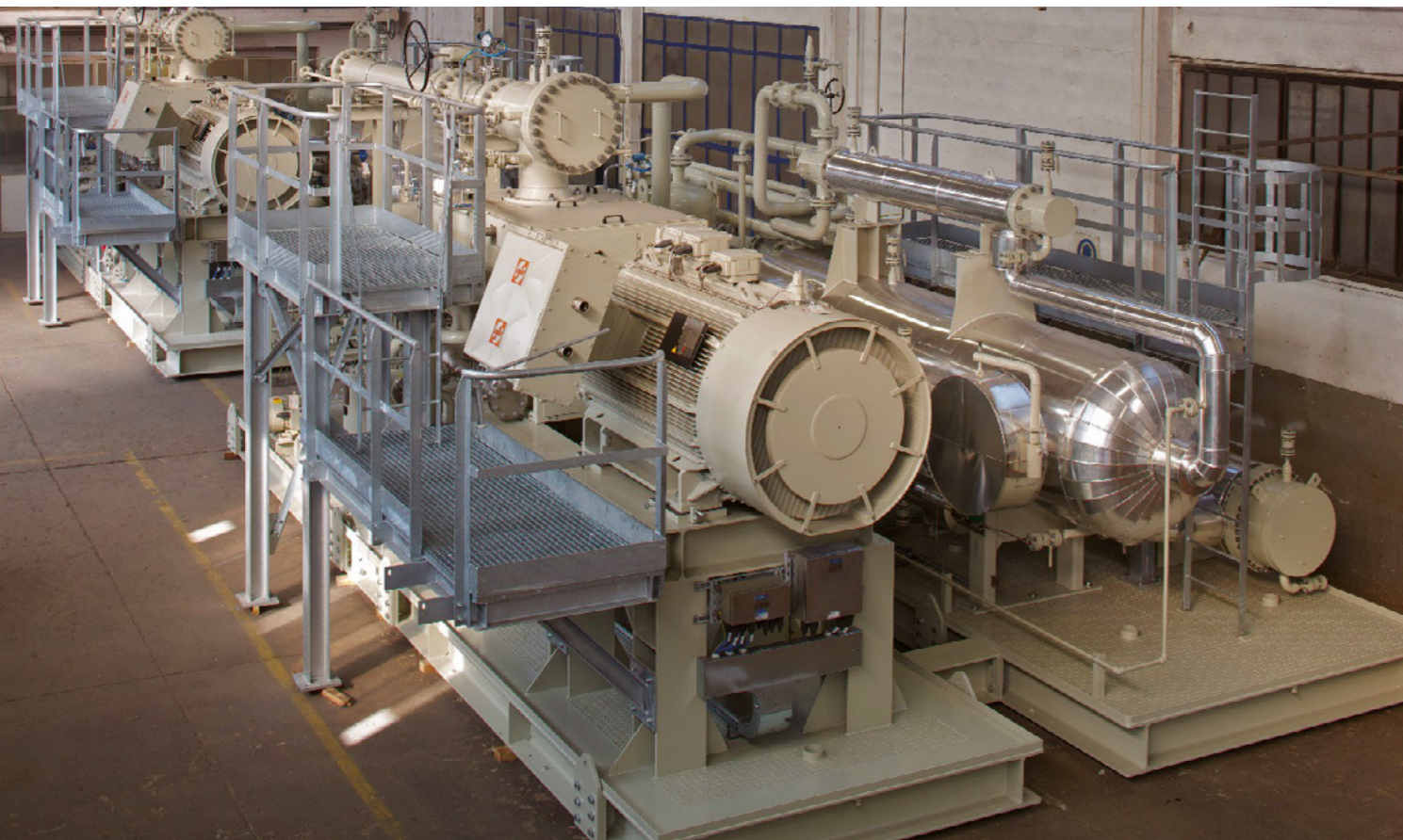
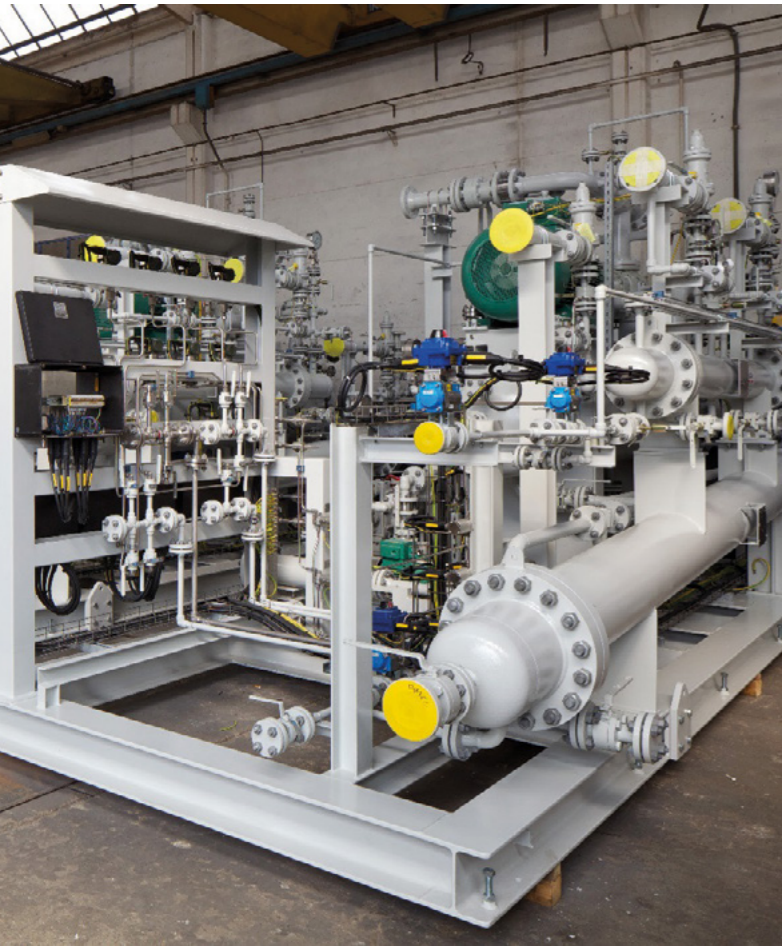
- RINA CERTIFICATE:** ISO 9001:2015 certification for Nuova M.E.G.A. S.R.L. - Meccanica Generale Applicata.
- IQNet CERTIFICATE:** ISO 9001:2015 certification for Nuova M.E.G.A. S.R.L. - Meccanica Generale Applicata.
- RINA ANNEX:** Certificate of conformity for production control in the factory.
- EWF CERTIFICATE:** Certified European Welding Engineer for Elena Picchi.
- IIW CERTIFICATE:** Certified International Welding Engineer for Elena Picchi.
- IIW DIPLOMA:** International Welding Inspector Comprehensive Level for Elena Picchi.
- IIW DIPLOMA:** International Welding Inspector Comprehensive Level for Elena Picchi.
- Port Authority Document:** Autorità di Sistema Portuale Are Adriatico Centro-Sententrionale, detailing the company's role in port management.

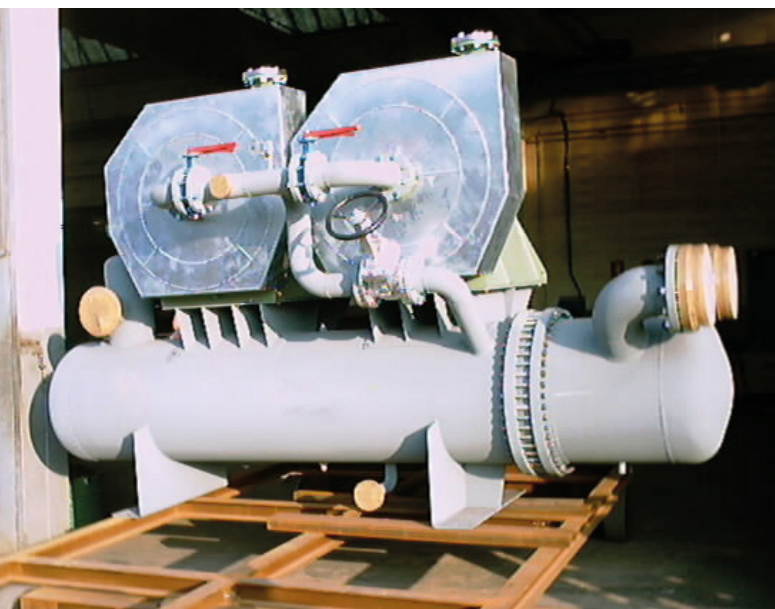
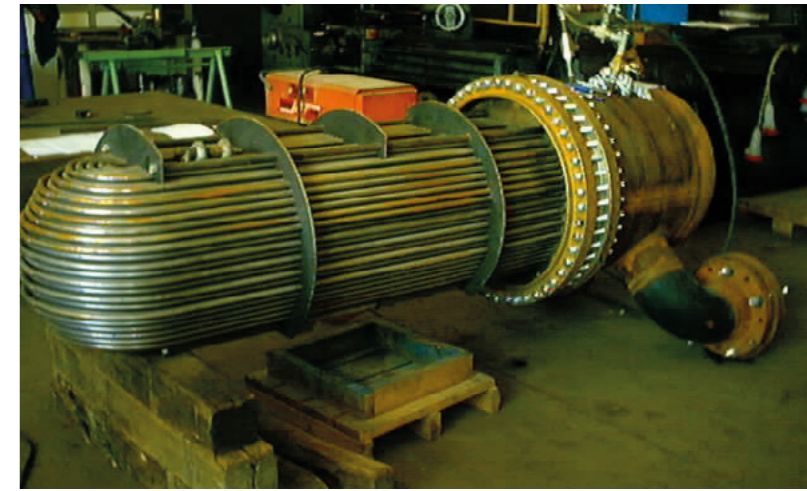
SKIDS PIPING PRESSURE VESSELS

Some of our works
Alcuni nostri lavori



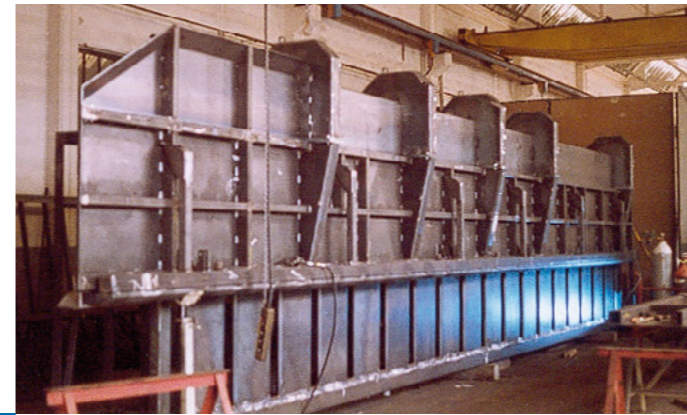






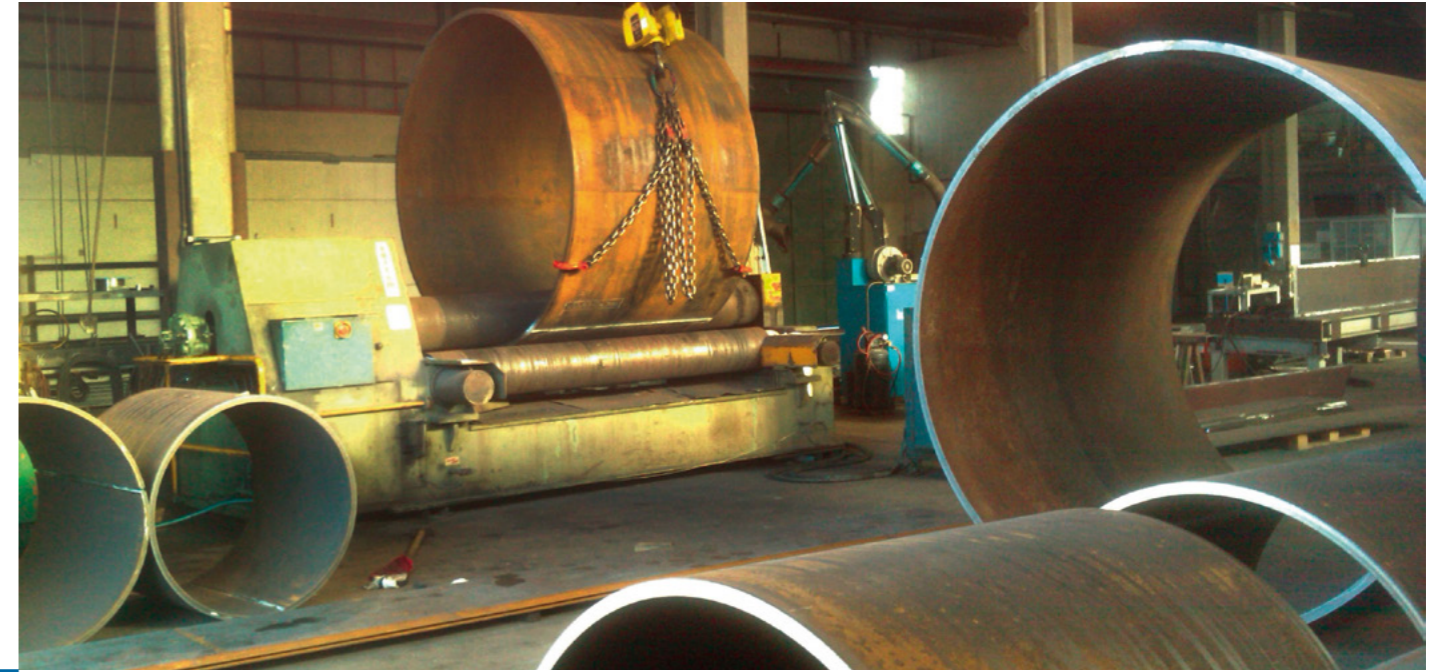
STRUCTURES & METAL CARPENTRY

Some of our works
Alcuni nostri lavori



CALENDERING

Some of our works
Alcuni nostri lavori





nuova
mε.g.α. s.r.l.
meccanica generale applicata

PORTO SAN VITALE - RAVENNA (Italy) - Tel. 0544/435066 - Fax 0544/434789
E-mail: mega.ra@tin.it - Internet: www.megameccanica.com

